

ANEXA 2: MODULUL 1 – ACTIVITATEA 2

Fișă de reflecție rapidă privind provocarea

Titlul activității: Provocarea scaunului de ziar

Durată: 20–25 de minute

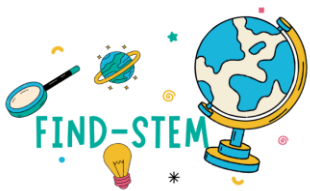
Materiale folosite: Ziare, bandă adezivă, foarfece (dacă este cazul)

1. Care a fost rolul dumneavoastră în grup?
 - Designer
 - Constructor
 - Generator de idei
 - Susținător
 - Altul: _____

2. Care a fost strategia echipei dumneavoastră pentru construirea scaunului?
 - Descrieți pe scurt cum ați abordat provocarea:

3. Cu ce provocări s-a confruntat echipa dumneavoastră în timpul construcției?
 - Menționați una sau două dificultăți și cum le-ați abordat:

4. 4. A susținut scaunul dumneavoastră greutatea obiectului de testare (de exemplu, 1–2 cărți)?
 - Da
 - Parțial
 - Nu



- De ce credeți că ați reușit sau ați eșuat?

5. Ce abilități STEM ați aplicat în timpul acestei provocări?

- Planificare și proiectare
- Colaborare
- Gândire structurală
- Încercare și eroare
- Măsurarea și estimarea
- Creativitate
- Explicați o abilitate pe care ați folosit-o bine:

6. Ce ații îmbunătăți dacă ați avea mai mult timp?

- Menționați o modificare pe care ați face-o designului sau muncii în echipă:

7. Gânduri finale: Ce ați învățat despre STEM prin intermediul acestei provocări rapide?

- Scrieți 1–2 propoziții: